

întreprindere fondată în 1971



**experiență și profesionalism
în proiectare, construcție,
vânzare, instalare și service
mașini-unelte cu comandă numerică**



certificat ISO 9001:2008



**WORLD
MACHINERY
WORKS**

Societatea comercială WORLD MACHINERY WORKS SA ocupă un loc de frunte în topul internațional al firmelor constructoare de mașini-unelte. Întreprinderea are disponibile toate sectoarele de producție necesare desfășurării în condiții optime a activității: debitarea materialelor, tratamente termice, prelucrări mecanice, montaj, vopsitorie, ambalare etc. Firma dispune, de asemenea, de un departament de proiectare dotat cu calculatoare și programe performante pentru proiectarea 3D și analiza pieselor și subansamblelor, precum și de un laborator de testare și etalonare cu o dotare de ultimă generație, pentru măsurători de înaltă precizie a pieselor uzinate și a mașinilor-unelte din producția curentă.

Dotarea tehnică și nivelul de pregătire profesională a personalului sunt principalele elemente care conduc la îmbunătățirea permanentă a serviciilor și produselor pe care societatea le oferă clienților săi, pentru creșterea continuă a satisfacției acestora.

Calitatea este o caracteristică de bază a activității firmei la toate nivelurile. S-a aplicat un sistem eficient de asigurare a calității, pentru a avea certitudinea că produsele World Machinery Works SA sunt fabricate la cele mai înalte standarde de calitate. Ca atare, din anul 1996 societatea este certificată TÜV - ISO 9001 în proiectarea și fabricarea de mașini-unelte pentru prelucrarea prin așchiere a metalelor. În anul 2009 societatea a fost certificată ISO 9001:2008.

Suntem mândri de cei peste 40 de ani de activitate neîntreruptă și mulțumim partenerilor de afaceri pentru încrederea acordată și pentru buna colaborare de până acum, convingși fiind că viitorul ne va deschide tuturor noi oportunități pentru afaceri prospere!

**capabilități
tehnologice**



Operații curente executate în secțiile de prelucrări speciale și prelucrări grele

STRUNJIRE

- pe strunguri orizontale:

diametrul maxim: 1250 mm
lungimea maximă: 3000 mm

- pe strunguri verticale:

diametrul maxim: 4200 mm
înălțimea maximă: 1800 mm



Utilaje reprezentative

Strung carusel, tip SC 43 CNC

două capete de strunjire pe traversă
comandă numerică SIEMENS Sinumerik 802D
diametrul maxim de prelucrare: 4200 mm
înălțimea maximă de prelucrare: 1800 mm



FREZARE

- roți dințate cilindrice:

diametrul minim: 20 mm
diametrul maxim: 1200 mm
modul minim: 1
modul maxim: 12

- roți melcate:

diametrul minim: 50 mm
diametrul maxim: 800 mm
modul minim: 1,5
modul maxim: 8

- cremaliere:

lungimea maximă: 1000 mm

- carcase:

lungimea maximă: 10.000 mm
lățimea maximă: 4000 mm
înălțimea maximă: 3000 mm
diametrul maxim - alezare: 800 mm
lungimea maximă - alezare: 1600 mm

- batiuri, montați, sănii:

pe mașini convenționale de frezat cu portal

lungimea maximă: 10.000 mm
lățimea maximă: 3100 mm
înălțimea maximă: 3600 mm

- batiuri, montați, sănii:

pe mașini de frezat cu portal cu comandă numerică

lungimea maximă: 8000 mm
lățimea maximă: 2400 mm
înălțimea maximă: 2400 mm

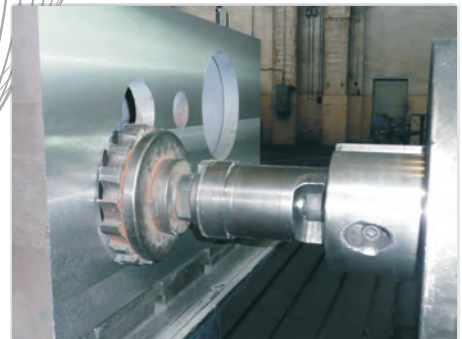


- roți dințate conice:

diametrul minim: 30 mm
diametrul maxim: 500 mm
modul minim: 1,5
modul maxim: 10
lungimea maximă a butucului: 500 mm

- roți dințate conice în arc de cerc, cu înălțime constantă a dintelui (KURVEX):

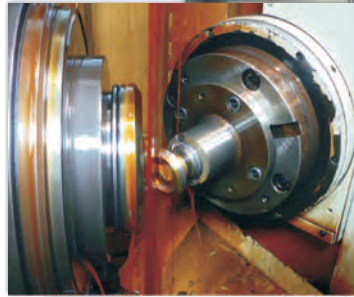
diametrul minim: 30 mm
diametrul maxim: 500 mm
modul minim: 1,5
modul maxim: 10
lungimea maximă a butucului: 500 mm



Utilaje reprezentative

Mașină de frezat dantură conică în arc de cerc, tip ZFTKK 500

diametrul maxim de prelucrare: 500 mm
modulul maxim de prelucrare: 10



Mașină de alezat și frezat cu montant deplasabil și ax orizontal, tip SKODA W 200

diametrul broșei: 200 mm
curse:
montant: 8000 mm
carcasa port-brosă: 3150 mm
broșa: 1600 mm



Mașină de frezat longitudinal cu portal, tip FLP 2200 CNC

comandă numerică SIEMENS Sinumerik 840D

curse:
masa: 9000 mm
capul frezare pe traversă: 2500 mm
traversa pe verticală: 2150 mm



Mașină de frezat longitudinal cu portal, tip LINE 2500

curse:
masa: 8000 mm
capul frezare pe traversă: 3200 mm
traversa pe verticală: 3000 mm

Mașină de frezat longitudinal cu portal, tip LINE 3100

curse:
masa: 10.400 mm
capul frezare pe traversă: 3500 mm
traversa pe verticală: 3400 mm

RECTIFICARE

- roți dințate:

diametrul minim: 20 mm
diametrul maxim: 1000 mm
modul minim: 1,5
modul maxim: 20

- caneluri:

diametrul maxim: 150 mm
lungimea maximă a axului: 1500 mm

- rectificare cilindrică:

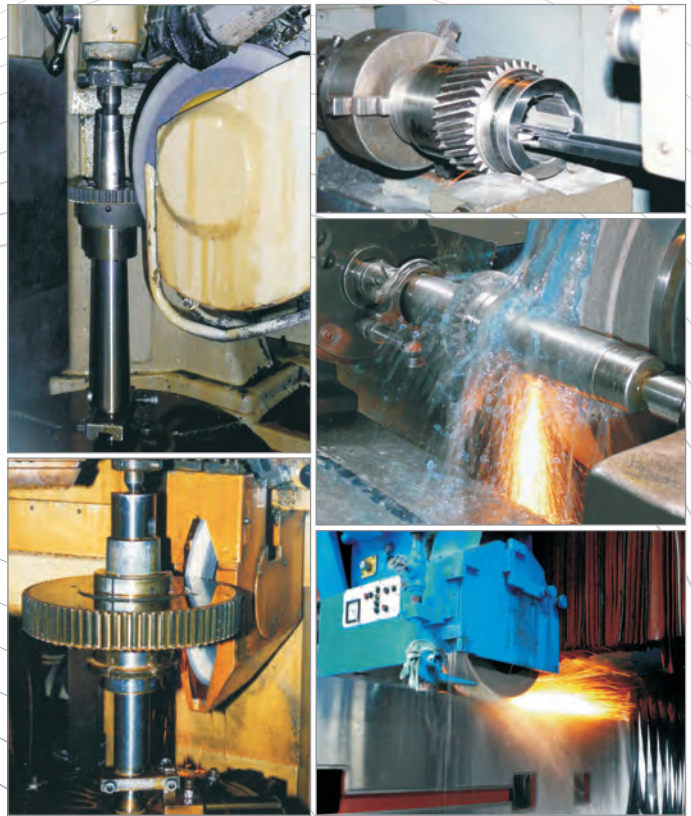
diametrul maxim: 630 mm
lungimea maximă: 3000 mm
diametrul maxim (alezaj): 700 mm
lungimea maximă (alezaj): 1000 mm

- rectificare plană:

diametrul maxim: 1700 mm
înălțimea maximă: 700 mm

- piese cu ghidaje:

lungimea maximă: 12.000 mm
lățimea maximă: 2500 mm
înălțimea maximă: 2200 mm



Utilaje reprezentative

Mașina de rectificat roți dințate, tip ZSTZ 1000 (NILES)

diametrul maxim de prelucrare: 1000 mm
modul maxim de prelucrare: 20

Mașina de rectificat longitudinal cu portal, WALDRICH COBURG

curse:

masa: 9000 mm
capul de rectificare pe traversă: 2000 mm
traversa pe verticală: 1500 mm



Mașina de rectificat longitudinal cu portal, tip SZ 12.000

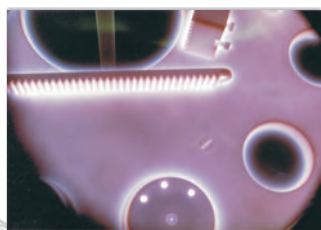
curse:

masa: 12.000 mm
capul de rectificare
pe traversă: 2800 mm
traversa pe verticală: 2000 mm

Alte operații executate în societate

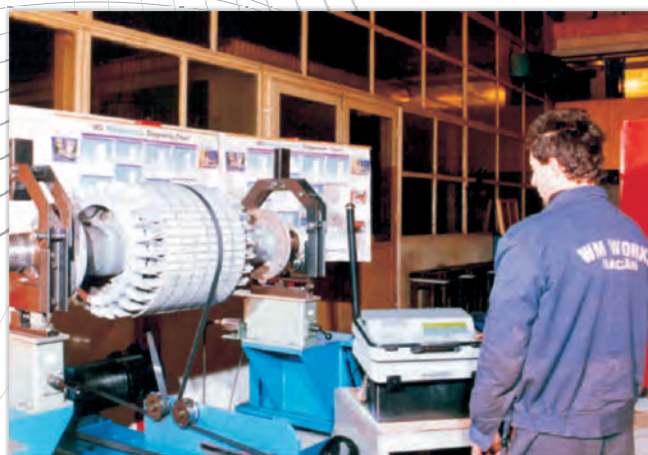
TRATAMENT TERMIC

- **normalizare, îmbunătățire, detensionare**
diametrul maxim: 1500 mm
lungimea maximă: 5000 mm
- **cementare**
diametrul maxim: 600 mm
lungimea maximă: 1100 mm
- **călire masivă și de suprafață**
prin curenți de înaltă frecvență
- **iono-nitrurare**
diametrul maxim: 1000 mm
lungimea maximă: 3000 mm



TESTAREA MATERIALELOR ȘI CONTROLUL CALITĂȚII

testare mecanică și chimică



ECHILIBRARE DINAMICĂ

diametrul maxim: 360 mm
lungimea maximă: 3500 mm
greutatea maximă: 2000 kg



CONFECȚII METALICE

- **debitare:**
lungimea maximă: 2500 mm
grosimea maximă: 5 mm
- **îndoire:**
lungimea maximă: 3500 mm
grosimea maximă: 6 mm

SUDURĂ

piese din oțel carbon și inoxidabil cu greutatea de maximum 15 tone, prin sudură cu electrozi înveliți și sudură în mediu de gaz protector (MIG-MAG)

SABLARE

- **cu alice**
dimensiuni maxime: 11.800x3800x2200 mm

VOPSIRE

AMBALARE





WORLD MACHINERY WORKS SA a finalizat proiectul "Dotarea și modernizarea laboratorului de testare și etalonare existent", proiect finanțat din fonduri de la bugetul de stat, în cadrul Programului de creștere a competitivității produselor industriale.

VERIFICĂRI/EVALUĂRI MARE PRECIZIE

- **rectilitate, perpendicularitate, planeitate**
autocolimator
interferometru cu laser (Renishaw)
- **poziționare pe axe liniare și rotative**
interferometru cu laser (Renishaw)
- **performanțe dinamice ale mașinilor-unelte cu comandă numerică**
sistem Ballbar QC20-W (Renishaw), inclusiv adaptor pentru măsurare pe strunguri verticale
- **precizia geometrică a mașinilor-unelte**



- precizia de prelucrare a pieselor uzinate

coloana de măsurare 2D (Mitutoyo)
rezoluția maximă: 0,0001 mm

mașina de măsurat în coordonate 3D,
tip Nikon LK V 25.15.12

curse: 2500x1500x1200 mm

acuratețea volumetrică:

2,1 + L/375 mm

software: Camio Studio

modul pentru control roți dințate



WORLD MACHINERY WORKS SA
este în curs de autorizare pentru
execuția și reparația de material
rulant pentru căile ferate

WORLD MACHINERY WORKS SA

Calea Republicii, nr. 205

RO-600304 Bacău, ROMÂNIA

Tel.: 0334 401024; 0234 573734

Fax: 0234 573748

E-mail: office@wmw.ro

Website: www.wmw.ro

